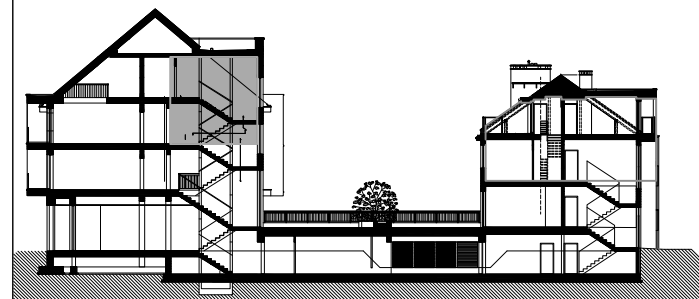
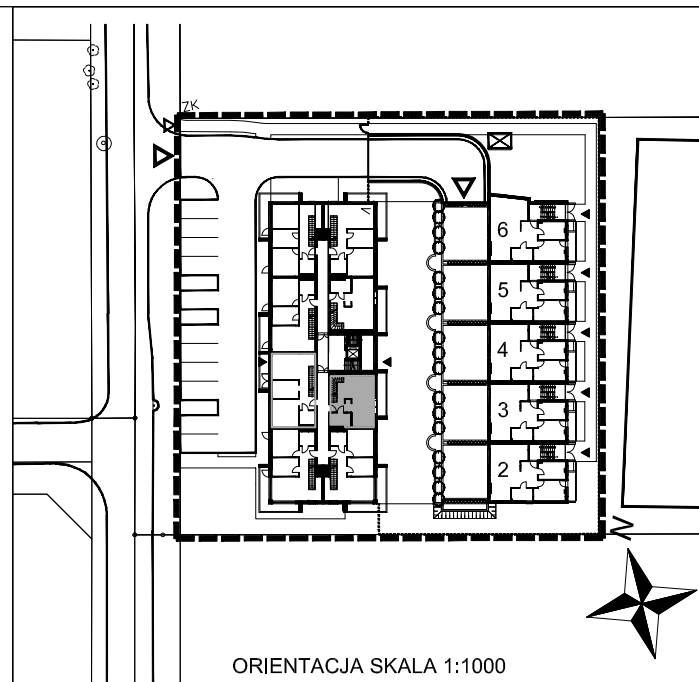


ZESTAWIENIE POWIERZCHNI MIESZKANIA NR 9

Numer	Nazwa	Pow. netto
1	Przedpokój	4.65 m ²
2	Pokój dzienny+aneks kuchenny	27.02 m ²
3	Łazienka	4.63 m ²
4	Antresola	28.71 m ²
Suma		65.01 m²
Powierzchnia schodów		3.6 m ²
5	Balkon	6.88 m ²

NR BUDYNKU: 1
 KONDYGNACJA: PODDASZE
 NR MIESZKANIA: 9
 POW. UŻYTKOWA: 65,01 M2
 LICZBA IZB: 1+antresola
 POW. BALKONU: 6,88 M2



DR DEVELOPER SP. Z O.O.
 ul. Krzycka 92a, 53-020 Wrocław

DR DEVELOPER
INWESTYCJA:

BUDOWA BUDYNKU MIESZKALNEGO, WIELORODZINNEGO
 Z CZĘŚCIĄ USŁUGOWĄ ORAZ 5 BUDYNKÓW MIESZKALNYCH
 JEDNORODZINNYCH W UKŁADZIE SZEREGOWYM ZAWIERAJĄCYCH
 PO DWA MIESZKANIA WRAZ Z NIEZBĘDNĄ INFRASTRUKTURĄ
 TECHNICZNĄ I ZAGOSPODAROWANIEM TERENU
 ul. Brylantowa, Wrocław dz. nr 25/1, AM-11, obręb Ołtaszyn

wpa-wilisowski pracownia
 architektoniczna
 53-143 Wrocław ul. Orła 10/1b
 tel./fax: (+48 71) 7939302(04), 501 473 047, biuro@wpa.wroclaw.pl