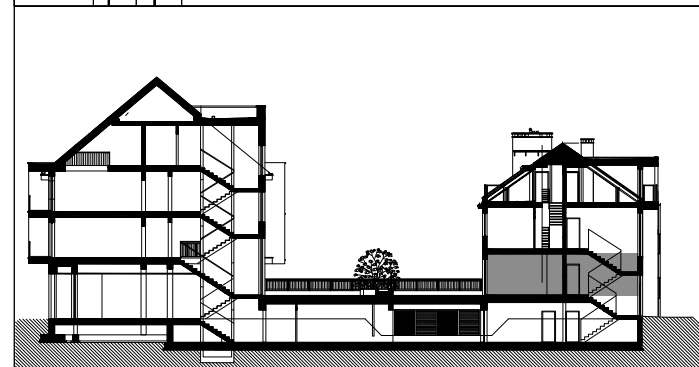
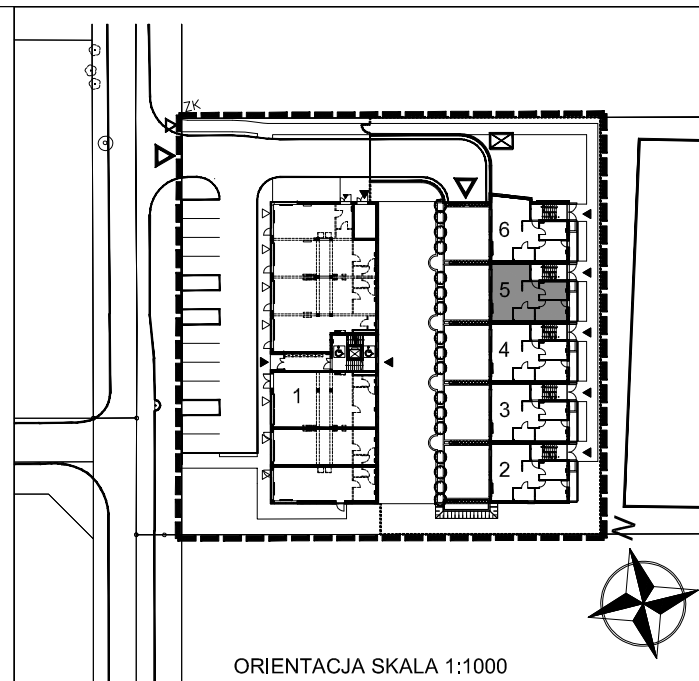


ZESTAWIENIE POWIERZCHNI MIESZKANIA TYPU A

Numer	Nazwa	Pow. netto
1	Przedpokój	4.25 m ²
2	Łazienka	4.70 m ²
3	Pokój	10.86 m ²
4	Pokój	8.56 m ²
5	Pokój dzienny+aneks kuchenny	33.56 m ²
	Suma	61.93 m ²
6	Taras	42.83 m ²
7	Balkon	5.29 m ²



PRZEKRÓJ PIONOWY SKALA 1:500

NR BUDYNKU: 5
 KONDYGNACJA: PARTER
 TYP MIESZKANIA: A
 POW. UŻYTKOWA: 61,93 M2
 ILOŚĆ POKOI: 3
 POW. TARASU: 42,83 M2



DR DEVELOPER SP. Z O.O.

ul. Krzycka 92a, 53-020 Wrocław

INWESTYCJA:

BUDOWA BUDYNKU MIESZKALNEGO, WIELORODZINNEGO Z CZĘŚCIĄ USŁUGOWĄ ORAZ 5 BUDYNKÓW MIESZKALNYCH JEDNORODZINNYCH W UKŁADZIE SZEREGOWYM ZAWIERAJĄCYCH PO DWA MIESZKANIA WRAZ Z NIEZBEDNĄ INFRASTRUKTURĄ TECHNICZNĄ I ZAGOSPODAROWANIEM TERENU
 ul. Brylantowa, Wrocław dz. nr 25/1, AM-11, obręb Ołtaszyn



wpa-willisowski pracownia
 architektoniczna

53-143 Wrocław ul. Orla 10/1b

tel./fax: (+48 71) 7939302(04), 501 473 047, biuro@wpa.wroclaw.pl